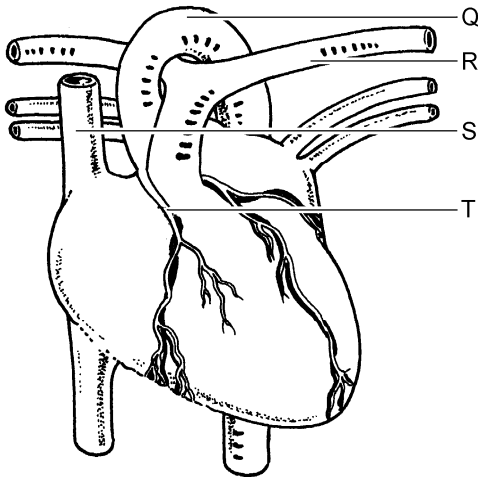


Vernauwing van een kransslagader

Een vernauwing van een kransslagader kan een hartinfarct veroorzaken. In zo'n geval kan een omleiding in de bloedsomloop worden gemaakt. Zo'n omleiding heet een bypass en leidt het bloed om de plaats van de vernauwing heen.

- 1p 7 Om een bypass aan te leggen gebruikt een hartchirurg een deel van een beenader of van een borstslagader. Deze twee bloedvaten verschillen in de dikte van hun wand en in de aanwezigheid van kleppen. Op de **uitwerkbijlage** staat een schema. → Kruis in dit schema aan welk bloedvat de dikste wand heeft. Kruis ook aan welk van de twee bloedvaten kleppen bevat.
- 2p 8 In de afbeelding zie je een hart met enkele bloedvaten.



Een hartchirurg legt een bypass aan tussen de aorta en een kransslagader. De namen van deze twee bloedvaten staan in een tabel op de **uitwerkbijlage**.

- Door welke letters in de afbeelding worden deze twee bloedvaten aangegeven? Schrijf de juiste letters in de tabel op de **uitwerkbijlage**.

- 1p **9** Behoort de bypass tussen de aorta en een kransslagader tot de grote of tot de kleine bloedsomloop? En stroomt door de bypass zuurstofarm of zuurstofrijk bloed?
- A** De bypass behoort tot de grote bloedsomloop en er stroomt zuurstofarm bloed door.
 - B** De bypass behoort tot de grote bloedsomloop en er stroomt zuurstofrijk bloed door.
 - C** De bypass behoort tot de kleine bloedsomloop en er stroomt zuurstofarm bloed door.
 - D** De bypass behoort tot de kleine bloedsomloop en er stroomt zuurstofrijk bloed door.
- 1p **10** Het gehalte aan cholesterol in het bloed kan een rol spelen bij het ontstaan van vernauwing in bloedvaten. Cholesterol is een bepaald type vet. Cholesteroldeeltjes kunnen in de wand van bloedvaten terechtkomen. Bepaalde bloeddeeltjes nemen dit cholesterol in zich op, net zoals ze ziekteverwekkers onschadelijk maken. Hoe heten deze bloeddeeltjes?
- A** bloedplaatjes
 - B** rode bloedcellen
 - C** witte bloedcellen

uitwerkbijlage

7

	beenader	borstslagader
heeft de dikste wand		
bevat kleppen		

8

bloedvat	letter
aorta	
kransslagader	